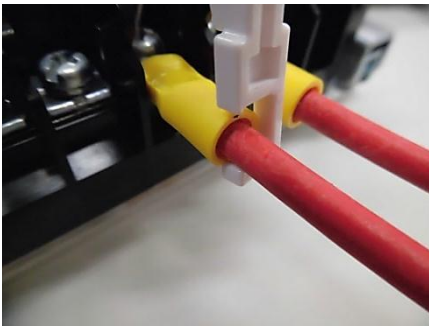


カギ型ワニロクリップ^{くち}



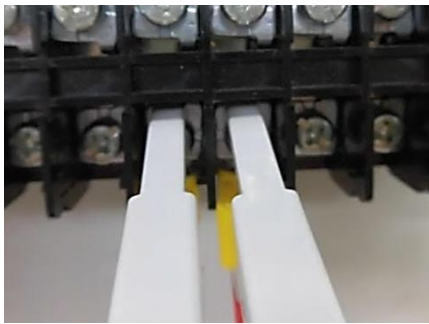
従来の『計器用測定クリップ（当社製品）』よりも小型・軽量で、制御盤等の端子台に“安全で確実に”ご使用できるようになりました。

カギ型ワニロクリップの特長



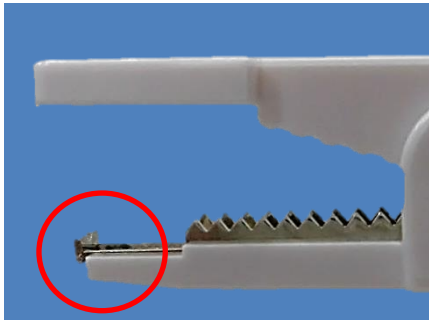
其の一 「外れにくい」

電線に引っ掛ける構造になっているため、ネジ頭に接続するよりも確実に接続ができます。
また、ひとつのネジに複数の電線が接続されている場合（制御盤等）にも安定してご使用いただけます。



其の二 「とってもスマート」

クリップ本体が細いため、間隔の狭い端子間でも並列して使用が可能です。



其の三 「安全・安心」

金属の露出部分が非常に少ないため短絡の危険性が低く安全です。

当製品はクリップ本体のみの販売となっておりますが、電線が接続された状態での販売も承っております。お気軽にご相談ください。

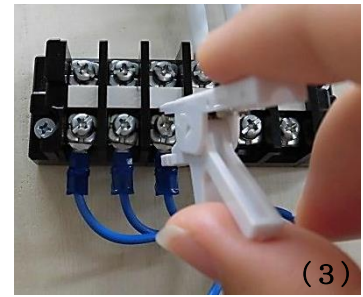
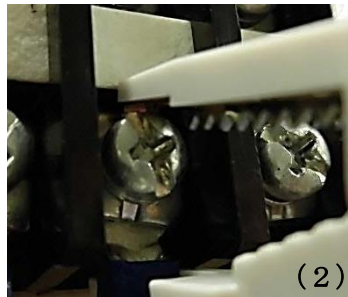
（各色1袋10個入）

仕様

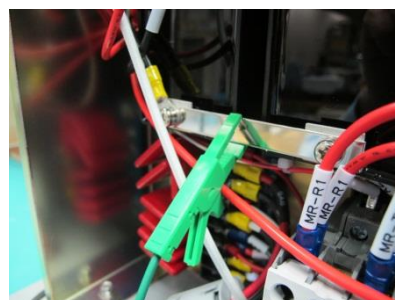
名称	カギ型ワニ口クリップ
品番	TDA1154-01
色	4色（赤・白・黒・緑）
寸法	
重量	6 g
適応電線サイズ	はんだ付けの場合 : 0.75mm ² 以下（被覆外径 3.1mm以下） 平型接続端子の場合 : 1.25mm ² 以下（被覆外径 3.1mm以下）
定格	AC 300V 5A 以下

端子台等への接続手順

- （１）端子台の端子ネジに接続する場合、クリップを開いた状態で切欠き部（コの字）を圧着端子胴体部または電線の横から挿入し引っ掛けます。
※挿入電線外径はφ6.5mm以下
- （２）クリップの先端部を端子台の端子ネジの頭に引っ掛けます。
端子台や端子ネジの形状により、端子ネジに掛からない場合もありますので、端子台や端子ネジの形状をご確認の上、接続してください。
- （３）接続後は、クリップを左右に軽く振る、軽く引っ張るなど容易に外れないことを確認します。



使用状況例



東北電力グループ

東北計器工業株式会社

ホームページはこちらから▶



本社

新潟営業所

盛岡営業所

福島営業所

宮城県黒川郡大和町吉岡字石神沢 34-1 新潟県新潟市中央区幸西 3-2-16 岩手県盛岡市東見前 7 地割 195 福島県福島市森合字西養山 19-4
 TEL:022-345-2104 FAX:022-345-2114 TEL:025-245-7251 FAX:025-241-3297 TEL:019-638-8311 FAX:019-638-8324 TEL:024-534-4991 FAX:024-534-4992