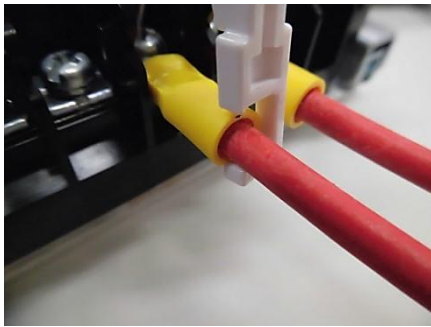


# カギ型ワニロクリップくち



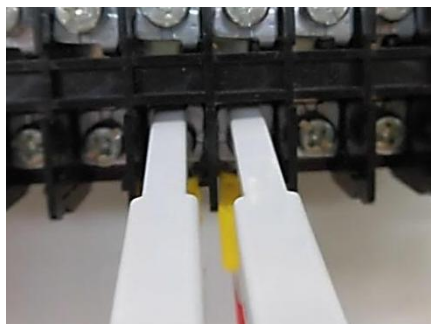
従来の『計器用測定クリップ（当社製品）』よりも小型・軽量で、制御盤等の端子台に“安全で確実に”ご使用できるようになりました。

## カギ型ワニロクリップの特長



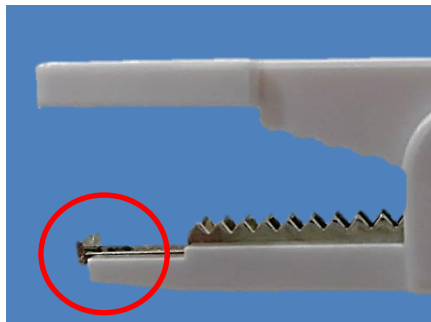
### 其の一 「外れにくい」

電線に引っ掛ける構造になっているため、ネジ頭に接続するよりも確実に接続ができます。  
また、ひとつのネジに複数の電線が接続されている場合（制御盤等）にも安定してご使用いただけます。



### 其の二 「とってもスマート」

クリップ本体が細いため、間隔の狭い端子間でも並列して使用が可能です。



### 其の三 「安全・安心」

金属の露出部分が非常に少ないため短絡の危険性が低く安全です。

当製品はクリップ本体のみの販売となっておりますが、電線が接続された状態での販売も承っております。お気軽にご相談ください。

**（各色1袋10個入）**

※2色入り（白×5，黒×5個）

全色入り（赤・黒・白×3個，緑×1個）

の取扱いもございます。

# 仕様

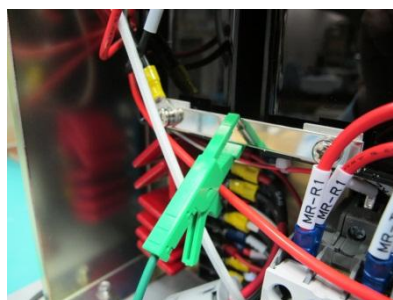
名称	カギ型ワニ口クリップ
色	4色 (赤・白・黒・緑)
寸法	
重量	6 g
適応電線サイズ	はんだ付けの場合 : 0.75mm <sup>2</sup> 以下 (被覆外径 3.1mm以下) 平型接続端子の場合 : 1.25mm <sup>2</sup> 以下 (被覆外径 3.1mm以下) [ 推奨メーカー 日本圧着端子製造(JST) 形名 : LTO-41T-110N ]
定格	AC 300V 5A 以下

# 端子台等への接続手順

- (1) 端子台の端子ネジに接続する場合、クリップを開いた状態で切欠き部(コの字)を圧着端子胴体部または電線の横から挿入し引っ掛けます。  
※挿入電線外径はφ6.5mm以下
- (2) クリップの先端部を端子台の端子ネジの頭に引っ掛けます。  
端子台や端子ネジの形状により、端子ネジに掛からない場合もありますので、端子台や端子ネジの形状をご確認の上、接続してください。
- (3) 接続後は、クリップを左右に軽く振る、軽く引っ張るなど容易に外れないことを確認します。



# 使用状況例



Yahoo! ショッピング

での購入はこちらから ▶

本社



より、そう、ちから。

東北電力グループ

東北計器工業株式会社

ホームページはこちらから ▶



新潟営業所

盛岡営業所

福島営業所

宮城県黒川郡大和町吉岡字石神沢 34-1 新潟県新潟市中央区幸西 3-2-16

岩手県盛岡市東見前 7 地割 195

福島県福島市森合字西養山 19-4

TEL:022-345-2104 FAX:022-345-2114

TEL:025-245-7251 FAX:025-241-3297

TEL:019-638-8311 FAX:019-638-8324

TEL:024-534-4991 FAX:024-534-4992